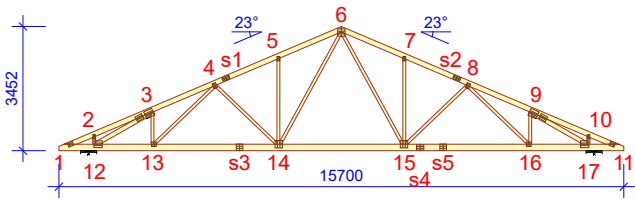


Statický výpočet vazníků proveden programem MiTek Pamir

Verze: 2024.1d (162542)
Program vyvinul: MiTek Evropa

ID projektu

Kód projektu : S2
Číslo zakázky : 25BRUHAS
Typ kódu : S2
Číslo výkresu :



Obecné parametry projektu

Zásady navrhování konstrukcí EN 1990:2002
Návrh dřevěných konstrukcí EN 1995 -1 -1:2004 + A2:2014 + CZ -NA
Stálé a užitné zatížení EN 1991-1-1:2004 + CZ-NA
Zatížení sněhem EN 1991-1-3:2003 + CZ-NA
Zatížení větrem EN 1991-1-4:2005 + A1:2010 + CZ-NA

Výrobní kontrola Ne
Design using rough sawn timber Ne
Servisní třída 2 = 65% <= RH < 85%
Součinitel spolupůsobení 1,1
Rozteč 1000 mm
Počet vrstev 1

Parametry odchylky aplikované na tuto část vazníku jsou uvedené v "Vlastnosti řeziva" tabulce.
Tvar vazníku je zobrazen v přiloženém výkrese.
Síly jsou vypočteny podle teorie 1. řádu.
Vliv smykové deformace byl vzat v úvahu.
Pro zabránění přílišných torzních sil musí být všechny styčníky bočně ztuženy.

Standardní zatížení

Stálé zatížení

Střecha 0,25 kN/m²
Strop 0,45 kN/m²
Nechráněný strop 0,45 kN/m²

V návrhu je zahrnuta vlastní tíha vazníku.

Zatížení sněhem

Sněhová oblast: IV
Sk 2 kN/m²
Tepelný součinitel (Ct) 1
Koeficient expozice (Ce) 1
Nadmořská výška 300 m
Sníh převislý přes okraj střechy - Levý Ano
Sníh převislý přes okraj střechy - Pravý Ano
Sněhové zábrany - Levý Ne
Sněhové zábrany - Pravý Ne

Zatížení větrem

Kategorie terénu III Oblasti rovnoměrně pokryté vegetací nebo budovami
qp(z) 0,76 kN/m²
Šířka stavby 14500 mm
Výška stavby 8452 mm
Délka stavby 30750 mm
Automatický vnitřní vítr Ano
Automatic internal wind position Dolní pás
Otvory budovy Uzavřená

Montážní zatížení

Jmenovité montážní zatížení na HP 1 kN
Jmenovité montážní zatížení na DP 1 kN

Zatěžovací kombinace

ID Délka trvání zatížení: Název

Mezní stav únosnosti

1	Stálé	1,35*Stálé
4	Krátkodobé	1,15*Stálé + 1,50*Rovnoměrný sníh + 1,05*(UZ1 + UZ2 + UZ3 + UZ4)
4.0	Krátkodobé	1,35*Stálé + 0,75*Rovnoměrný sníh + 1,05*(UZ1 + UZ2 + UZ3 + UZ4)
5	Krátkodobé	1,00*Stálé (Zdvih) + 1,50*Vítr na štít
19	Krátkodobé	1,15*Stálé + 1,50*(Sníh převislý přes okraj střechy + Rovnoměrný sníh) + 1,05*(UZ1 + UZ2 + UZ3 + UZ4)

ID	Délka trvání zatížení:	Název
19:0	Krátkodobé	1,35*Stálé + 0,75*(Snih převýslý přes okraj střechy + Rovnoměrný snih) + 1,05*(UZ1 + UZ2 + UZ3 + UZ4)
24:0:1	Okamžitě	1,35*Stálé + 0,75*Rovnoměrný snih + 1,05*(Montážní zatížení na dolním pase + UZ1 + UZ2 + UZ3 + UZ4)
24:0:2	Okamžitě	1,35*Stálé + 0,75*Rovnoměrný snih + 1,05*(Montážní zatížení na dolním pase + UZ1 + UZ2 + UZ3 + UZ4)
24:0:3	Okamžitě	1,35*Stálé + 0,75*Rovnoměrný snih + 1,05*(Montážní zatížení na dolním pase + UZ1 + UZ2 + UZ3 + UZ4)
24:0:4	Okamžitě	1,35*Stálé + 0,75*Rovnoměrný snih + 1,05*(Montážní zatížení na dolním pase + UZ1 + UZ2 + UZ3 + UZ4)
24:1	Okamžitě	1,15*Stálé + 0,75*Rovnoměrný snih + 1,50*Montážní zatížení na dolním pase + 1,05*(UZ1 + UZ2 + UZ3 + UZ4)
24:2	Okamžitě	1,15*Stálé + 0,75*Rovnoměrný snih + 1,50*Montážní zatížení na dolním pase + 1,05*(UZ1 + UZ2 + UZ3 + UZ4)
24:3	Okamžitě	1,15*Stálé + 0,75*Rovnoměrný snih + 1,50*Montážní zatížení na dolním pase + 1,05*(UZ1 + UZ2 + UZ3 + UZ4)
24:4	Okamžitě	1,15*Stálé + 0,75*Rovnoměrný snih + 1,50*Montážní zatížení na dolním pase + 1,05*(UZ1 + UZ2 + UZ3 + UZ4)
31:0:1	Okamžitě	1,35*Stálé + 1,05*(UZ1 + UZ2 + UZ3 + UZ4 + Montážní zatížení na levém horním pase)
31:0:2	Okamžitě	1,35*Stálé + 1,05*(UZ1 + UZ2 + UZ3 + UZ4 + Montážní zatížení na levém horním pase)
31:1	Okamžitě	1,15*Stálé + 1,05*(UZ1 + UZ2 + UZ3 + UZ4) + 1,50*Montážní zatížení na levém horním pase
31:2	Okamžitě	1,15*Stálé + 1,05*(UZ1 + UZ2 + UZ3 + UZ4) + 1,50*Montážní zatížení na levém horním pase
32:0:1	Okamžitě	1,35*Stálé + 1,05*(UZ1 + UZ2 + UZ3 + UZ4 + Montážní zatížení na pravém horním pase)
32:0:2	Okamžitě	1,35*Stálé + 1,05*(UZ1 + UZ2 + UZ3 + UZ4 + Montážní zatížení na pravém horním pase)
32:1	Okamžitě	1,15*Stálé + 1,05*(UZ1 + UZ2 + UZ3 + UZ4) + 1,50*Montážní zatížení na pravém horním pase
32:2	Okamžitě	1,15*Stálé + 1,05*(UZ1 + UZ2 + UZ3 + UZ4) + 1,50*Montážní zatížení na pravém horním pase
37:1	Okamžitě	1,15*Stálé + 1,50*Rovnoměrný snih + 1,05*(Montážní zatížení na dolním pase + UZ1 + UZ2 + UZ3 + UZ4)
37:2	Okamžitě	1,15*Stálé + 1,50*Rovnoměrný snih + 1,05*(Montážní zatížení na dolním pase + UZ1 + UZ2 + UZ3 + UZ4)
37:3	Okamžitě	1,15*Stálé + 1,50*Rovnoměrný snih + 1,05*(Montážní zatížení na dolním pase + UZ1 + UZ2 + UZ3 + UZ4)
37:4	Okamžitě	1,15*Stálé + 1,50*Rovnoměrný snih + 1,05*(Montážní zatížení na dolním pase + UZ1 + UZ2 + UZ3 + UZ4)
55:0:1	Okamžitě	1,35*Stálé + 1,05*(Užitné zat. střech + Pochůzné + Montážní zatížení na dolním pase)
55:0:2	Okamžitě	1,35*Stálé + 1,05*(Užitné zat. střech + Pochůzné + Montážní zatížení na dolním pase)
55:0:3	Okamžitě	1,35*Stálé + 1,05*(Užitné zat. střech + Pochůzné + Montážní zatížení na dolním pase)
55:0:4	Okamžitě	1,35*Stálé + 1,05*(Užitné zat. střech + Pochůzné + Montážní zatížení na dolním pase)
55:1	Okamžitě	1,15*Stálé + 1,50*(Užitné zat. střech + Pochůzné + Montážní zatížení na dolním pase)
55:2	Okamžitě	1,15*Stálé + 1,50*(Užitné zat. střech + Pochůzné + Montážní zatížení na dolním pase)
55:3	Okamžitě	1,15*Stálé + 1,50*(Užitné zat. střech + Pochůzné + Montážní zatížení na dolním pase)
55:4	Okamžitě	1,15*Stálé + 1,50*(Užitné zat. střech + Pochůzné + Montážní zatížení na dolním pase)
65:1	Krátkodobé	1,15*Stálé + 1,50*(Snih převýslý přes okraj střechy + Rovnoměrný snih) + 0,90*Vitr vlevo (tlak) + 1,05*(UZ1 + UZ2 + UZ3 + UZ4)
65:1:0	Krátkodobé	1,35*Stálé + 0,75*(Snih převýslý přes okraj střechy + Rovnoměrný snih) + 0,90*Vitr vlevo (tlak) + 1,05*(UZ1 + UZ2 + UZ3 + UZ4)
65:2	Krátkodobé	1,15*Stálé + 1,50*(Snih převýslý přes okraj střechy + Rovnoměrný snih) + 0,90*Vitr zprava (tlak) + 1,05*(UZ1 + UZ2 + UZ3 + UZ4)
65:2:0	Krátkodobé	1,35*Stálé + 0,75*(Snih převýslý přes okraj střechy + Rovnoměrný snih) + 0,90*Vitr zprava (tlak) + 1,05*(UZ1 + UZ2 + UZ3 + UZ4)
65:3	Krátkodobé	1,15*Stálé + 1,50*(Snih převýslý přes okraj střechy + Rovnoměrný snih) + 0,90*Vitr zleva (sání vpravo) + 1,05*(UZ1 + UZ2 + UZ3 + UZ4)
65:3:0	Krátkodobé	1,35*Stálé + 0,75*(Snih převýslý přes okraj střechy + Rovnoměrný snih) + 0,90*Vitr zleva (sání vpravo) + 1,05*(UZ1 + UZ2 + UZ3 + UZ4)
65:4	Krátkodobé	1,15*Stálé + 1,50*(Snih převýslý přes okraj střechy + Rovnoměrný snih) + 0,90*Vitr zprava (sání vlevo) + 1,05*(UZ1 + UZ2 + UZ3 + UZ4)
65:4:0	Krátkodobé	1,35*Stálé + 0,75*(Snih převýslý přes okraj střechy + Rovnoměrný snih) + 0,90*Vitr zprava (sání vlevo) + 1,05*(UZ1 + UZ2 + UZ3 + UZ4)
501:1	Krátkodobé	1,15*Stálé + 1,50*Snih vlevo (μ1 levý, 0,5μ1 pravý) + 1,05*(UZ1 + UZ2 + UZ3 + UZ4)
501:1:0	Krátkodobé	1,35*Stálé + 0,75*Snih vlevo (μ1 levý, 0,5μ1 pravý) + 1,05*(UZ1 + UZ2 + UZ3 + UZ4)
501:2	Krátkodobé	1,15*Stálé + 1,50*Snih vpravo (μ1 pravý, 0,5μ1 levý) + 1,05*(UZ1 + UZ2 + UZ3 + UZ4)
501:2:0	Krátkodobé	1,35*Stálé + 0,75*Snih vpravo (μ1 pravý, 0,5μ1 levý) + 1,05*(UZ1 + UZ2 + UZ3 + UZ4)
632:1	Krátkodobé	1,15*Stálé + 1,05*(UZ1 + UZ2 + UZ3 + UZ4) + 1,50*Vitr zprava (tlak, varianta 1)
632:1:0	Krátkodobé	1,35*Stálé + 1,05*(UZ1 + UZ2 + UZ3 + UZ4) + 0,90*Vitr zprava (tlak, varianta 1)
632:2	Krátkodobé	1,15*Stálé + 1,05*(UZ1 + UZ2 + UZ3 + UZ4) + 1,50*Vitr zprava (tlak, varianta 2)
632:2:0	Krátkodobé	1,35*Stálé + 1,05*(UZ1 + UZ2 + UZ3 + UZ4) + 0,90*Vitr zprava (tlak, varianta 2)
632:3	Krátkodobé	1,15*Stálé + 1,05*(UZ1 + UZ2 + UZ3 + UZ4) + 1,50*Vitr zprava (tlak, varianta 3)
632:3:0	Krátkodobé	1,35*Stálé + 1,05*(UZ1 + UZ2 + UZ3 + UZ4) + 0,90*Vitr zprava (tlak, varianta 3)
632:4	Krátkodobé	1,15*Stálé + 1,05*(UZ1 + UZ2 + UZ3 + UZ4) + 1,50*Vitr zprava (tlak, varianta 4)
632:4:0	Krátkodobé	1,35*Stálé + 1,05*(UZ1 + UZ2 + UZ3 + UZ4) + 0,90*Vitr zprava (tlak, varianta 4)
634:1	Krátkodobé	1,15*Stálé + 1,05*(UZ1 + UZ2 + UZ3 + UZ4) + 1,50

ID	Délka trvání zatížení:	Název
670:1:0	Krátkodobé	1,35*Stálé + 0,75*Sníh vlevo (μ1 levý, 0,5μ1 pravý) + 1,05*(UZ1 + UZ2 + UZ3 + UZ4) + 0,90*Vitr zleva (tlak, varianta 1)
670:2	Krátkodobé	1,15*Stálé + 1,50*Sníh vlevo (μ1 levý, 0,5μ1 pravý) + 1,05*(UZ1 + UZ2 + UZ3 + UZ4) + 0,90*Vitr zleva (tlak, varianta 2)
670:2:0	Krátkodobé	1,35*Stálé + 0,75*Sníh vlevo (μ1 levý, 0,5μ1 pravý) + 1,05*(UZ1 + UZ2 + UZ3 + UZ4) + 0,90*Vitr zleva (tlak, varianta 2)
670:3	Krátkodobé	1,15*Stálé + 1,50*Sníh vlevo (μ1 levý, 0,5μ1 pravý) + 1,05*(UZ1 + UZ2 + UZ3 + UZ4) + 0,90*Vitr zleva (tlak, varianta 3)
670:3:0	Krátkodobé	1,35*Stálé + 0,75*Sníh vlevo (μ1 levý, 0,5μ1 pravý) + 1,05*(UZ1 + UZ2 + UZ3 + UZ4) + 0,90*Vitr zleva (tlak, varianta 3)
670:4	Krátkodobé	1,15*Stálé + 1,50*Sníh vlevo (μ1 levý, 0,5μ1 pravý) + 1,05*(UZ1 + UZ2 + UZ3 + UZ4) + 0,90*Vitr zleva (tlak, varianta 4)
670:4:0	Krátkodobé	1,35*Stálé + 0,75*Sníh vlevo (μ1 levý, 0,5μ1 pravý) + 1,05*(UZ1 + UZ2 + UZ3 + UZ4) + 0,90*Vitr zleva (tlak, varianta 4)
671:1	Krátkodobé	1,15*Stálé + 1,50*Sníh vpravo (μ1 pravý, 0,5μ1 levý) + 1,05*(UZ1 + UZ2 + UZ3 + UZ4) + 0,90*Vitr zprava (tlak, varianta 1)
671:1:0	Krátkodobé	1,35*Stálé + 0,75*Sníh vpravo (μ1 pravý, 0,5μ1 levý) + 1,05*(UZ1 + UZ2 + UZ3 + UZ4) + 0,90*Vitr zprava (tlak, varianta 1)
671:2	Krátkodobé	1,15*Stálé + 1,50*Sníh vpravo (μ1 pravý, 0,5μ1 levý) + 1,05*(UZ1 + UZ2 + UZ3 + UZ4) + 0,90*Vitr zprava (tlak, varianta 2)
671:2:0	Krátkodobé	1,35*Stálé + 0,75*Sníh vpravo (μ1 pravý, 0,5μ1 levý) + 1,05*(UZ1 + UZ2 + UZ3 + UZ4) + 0,90*Vitr zprava (tlak, varianta 2)
671:3	Krátkodobé	1,15*Stálé + 1,50*Sníh vpravo (μ1 pravý, 0,5μ1 levý) + 1,05*(UZ1 + UZ2 + UZ3 + UZ4) + 0,90*Vitr zprava (tlak, varianta 3)
671:3:0	Krátkodobé	1,35*Stálé + 0,75*Sníh vpravo (μ1 pravý, 0,5μ1 levý) + 1,05*(UZ1 + UZ2 + UZ3 + UZ4) + 0,90*Vitr zprava (tlak, varianta 3)
671:4	Krátkodobé	1,15*Stálé + 1,50*Sníh vpravo (μ1 pravý, 0,5μ1 levý) + 1,05*(UZ1 + UZ2 + UZ3 + UZ4) + 0,90*Vitr zprava (tlak, varianta 4)
671:4:0	Krátkodobé	1,35*Stálé + 0,75*Sníh vpravo (μ1 pravý, 0,5μ1 levý) + 1,05*(UZ1 + UZ2 + UZ3 + UZ4) + 0,90*Vitr zprava (tlak, varianta 4)

[illegible]

[illegible]

[illegible]

[illegible]

Zatěžovací kombinace

ID	Délka trvání zatížení:	Název
1083:12:1	Krátkodobé	1,00*(Stálé + Vitr zleva (sání, varianta 4)) + 0,70*(UZ1 + UZ2 + UZ3 + UZ4): Winst
1083:12:2	Krátkodobé	1,00*(Stálé + Vitr zleva (sání, varianta 4)) + 0,70*(UZ1 + UZ2 + UZ3 + UZ4): Wfin
1083:12:3	Krátkodobé	1,00*(Stálé + Vitr zleva (sání, varianta 4)) + 0,70*(UZ1 + UZ2 + UZ3 + UZ4): Wnet,fin
1083:13:1	Krátkodobé	1,00*(Stálé + Vitr zprava (sání, permutace 1)) + 0,70*(UZ1 + UZ2 + UZ3 + UZ4): Winst
1083:13:2	Krátkodobé	1,00*(Stálé + Vitr zprava (sání, permutace 1)) + 0,70*(UZ1 + UZ2 + UZ3 + UZ4): Wfin
1083:13:3	Krátkodobé	1,00*(Stálé + Vitr zprava (sání, permutace 1)) + 0,70*(UZ1 + UZ2 + UZ3 + UZ4): Wnet,fin
1083:14:1	Krátkodobé	1,00*(Stálé + Vitr zprava (sání, permutace 2)) + 0,70*(UZ1 + UZ2 + UZ3 + UZ4): Winst
1083:14:2	Krátkodobé	1,00*(Stálé + Vitr zprava (sání, permutace 2)) + 0,70*(UZ1 + UZ2 + UZ3 + UZ4): Wfin
1083:14:3	Krátkodobé	1,00*(Stálé + Vitr zprava (sání, permutace 2)) + 0,70*(UZ1 + UZ2 + UZ3 + UZ4): Wnet,fin
1083:15:1	Krátkodobé	1,00*(Stálé + Vitr zprava (sání, permutace 3)) + 0,70*(UZ1 + UZ2 + UZ3 + UZ4): Winst
1083:15:2	Krátkodobé	1,00*(Stálé + Vitr zprava (sání, permutace 3)) + 0,70*(UZ1 + UZ2 + UZ3 + UZ4): Wfin
1083:15:3	Krátkodobé	1,00*(Stálé + Vitr zprava (sání, permutace 3)) + 0,70*(UZ1 + UZ2 + UZ3 + UZ4): Wnet,fin
1083:16:1	Krátkodobé	1,00*(Stálé + Vitr zprava (sání, permutace 4)) + 0,70*(UZ1 + UZ2 + UZ3 + UZ4): Winst
1083:16:2	Krátkodobé	1,00*(Stálé + Vitr zprava (sání, permutace 4)) + 0,70*(UZ1 + UZ2 + UZ3 + UZ4): Wfin
1083:16:3	Krátkodobé	1,00*(Stálé + Vitr zprava (sání, permutace 4)) + 0,70*(UZ1 + UZ2 + UZ3 + UZ4): Wnet,fin

Vlastnosti řeziva

Třída řeziva	Stýčníky	Řez mm	Třída	Ztužení mm/ks	SSI %	ZK Č.	CSI %	ZK Č.	Typ CSI
Dolní pás	1-11	80x180	C24	3000	21	65:2	53	65:1	Maximální kombinované CSI
Diagonála	3-12	80x120	C24	Žádný	10	65:1	59	65:1	Maximální kombinované CSI
Diagonála	9-17	80x120	C24	Žádný	10	65:2	59	65:2	Maximální kombinované CSI
Diagonála	9-16	80x80	C24	Žádný	1	65:3:0	6	65:3	Maximální kombinované CSI
Diagonála	8-16	80x80	C24	Žádný	1	1	11	65:3	Maximální kombinované CSI
Diagonála	3-13	80x80	C24	Žádný	1	65:4:0	6	65:4	Maximální kombinované CSI
Diagonála	4-13	80x80	C24	Žádný	1	1	11	65:4	Maximální kombinované CSI
Horní pás Levý	1-6	80x140	C24	1000	29	65:1	36	664:1	Maximální kombinované CSI
Diagonála	2-12	80x80	C24	Žádný	4	664:2	5	664:1	Maximální kombinované CSI
Diagonála	6-14	80x80	C24	Žádný	1	1	20	664:1	Maximální kombinované CSI
Horní pás Pravý	6-11	80x140	C24	1000	29	65:2	36	665:1	Maximální kombinované CSI
Diagonála	10-17	80x80	C24	Žádný	4	665:2	5	665:1	Maximální kombinované CSI
Diagonála	6-15	80x80	C24	Žádný	1	1	20	665:1	Maximální kombinované CSI
Diagonála	5-14	80x80	C24	Žádný	1	24:2	19	670:3	Maximální kombinované CSI
Diagonála	4-14	80x80	C24	Žádný	1	65:1	23	670:3	Maximální kombinované CSI
Diagonála	7-15	80x80	C24	Žádný	1	24:4	19	671:3	Maximální kombinované CSI
Diagonála	8-15	80x80	C24	Žádný	1	65:2	23	671:3	Maximální kombinované CSI

Deska

Deska	Výrobce	Standardní schvalovací certifikát
Typ		
T150	MiTek Česká republika	1020-CPD-070038938, DoPMIT-T150
GNA20	MiTek Česká republika	1020-CPD-070038938, DoPGNA20-MIT
M14	MiTek United Kingdom	2812-CPR-0174, DoP M14

Max. tolerance umístění spojovacího prvku: 5 mm
Maximální efektivní manipulační délka: 15549 mm

Stýčník	Deska	Rozměr		CSI
Číslo	Typ	Šířka	Délka	%
1	T150	124	144	78
2	GNA20	76	122	51
3:1	T150	206	245	55
3:2	T150	145	205	61
4	GNA20	105	143	57
5	GNA20	76	122	51
6	T150	206	205	88
7	GNA20	76	122	51
8	GNA20	105	143	57
9:1	T150	206	245	55
9:2	T150	145	205	61
10	GNA20	76	122	51
11	T150	124	144	78
12	M14	190	233	79
13	GNA20	132	124	40
14	T150	206	205	83
15	T150	206	205	82
16	GNA20	132	124	40
17	M14	190	233	79
s1	T150	102	205	73
s2	T150	102	205	73
s3	T150	176	185	86
s4	T150	145	205	85
s5	T150	176	185	86

Bodové zatížení v každé zatěžovací kombinaci (MSU)

Styčnick Číslo	ZK Č.	Třída řeziva	Odsazení mm	Vert. kN	Hor. kN	Moment kNm	Load type
1	19	Dolní pás	100	3,07			Sníh převislý přes okraj střechy
	19:0			1,54			Sníh převislý přes okraj střechy
	65:1			3,07			Sníh převislý přes okraj střechy
	65:1:0			1,54			Sníh převislý přes okraj střechy
	65:2			3,07			Sníh převislý přes okraj střechy
	65:2:0			1,54			Sníh převislý přes okraj střechy
	65:3			3,07			Sníh převislý přes okraj střechy
	65:3:0			1,54			Sníh převislý přes okraj střechy
	65:4			3,07			Sníh převislý přes okraj střechy
	65:4:0			1,54			Sníh převislý přes okraj střechy
11	19	Dolní pás	-100	3,07			Sníh převislý přes okraj střechy
	19:0			1,54			Sníh převislý přes okraj střechy
	65:1			3,07			Sníh převislý přes okraj střechy
	65:1:0			1,54			Sníh převislý přes okraj střechy
	65:2			3,07			Sníh převislý přes okraj střechy
	65:2:0			1,54			Sníh převislý přes okraj střechy
	65:3			3,07			Sníh převislý přes okraj střechy
	65:3:0			1,54			Sníh převislý přes okraj střechy
	65:4			3,07			Sníh převislý přes okraj střechy
	65:4:0			1,54			Sníh převislý přes okraj střechy
1	24:0:1	Dolní pás	902	1,05			Montážní zatížení
	24:1			1,5			Montážní zatížení
	37:1			1,05			Montážní zatížení
	55:0:1			1,05			Montážní zatížení
	55:1			1,5			Montážní zatížení
1	24:0:2	Dolní pás	5020	1,05			Montážní zatížení
	24:2			1,5			Montážní zatížení
	37:2			1,05			Montážní zatížení
	55:0:2			1,05			Montážní zatížení
	55:2			1,5			Montážní zatížení
11	24:0:3	Dolní pás	-5660	1,05			Montážní zatížení
	24:3			1,5			Montážní zatížení
	37:3			1,05			Montážní zatížení
	55:0:3			1,05			Montážní zatížení
	55:3			1,5			Montážní zatížení
11	24:0:4	Dolní pás	-5020	1,05			Montážní zatížení
	24:4			1,5			Montážní zatížení
	37:4			1,05			Montážní zatížení
	55:0:4			1,05			Montážní zatížení
	55:4			1,5			Montážní zatížení
1	31:0:1	Horní pás Levý	533	1,05			Montážní zatížení
	31:1			1,5			Montážní zatížení
6	31:0:2	Horní pás Levý	-3236	1,05			Montážní zatížení
	31:2			1,5			Montážní zatížení
6	32:0:1	Horní pás Pravý	3236	1,05			Montážní zatížení
	32:1			1,5			Montážní zatížení
11	32:0:2	Horní pás Pravý	-533	1,05			Montážní zatížení
	32:2			1,5			Montážní zatížení

Kritické podporové reakce

Styčnick Číslo	ZK	Návrhové dolů	ZK	Návrhové vzhůru	Návrhové horizontální	Jednotka
12	664:1	28,95	5	0,61	632:3	3,07 kN
17	665:1	28,95	5	0,61	-	- kN

Max. deformace (Mezní stav použitelnosti)

Typ zatěžovacího stavu: Kombinované

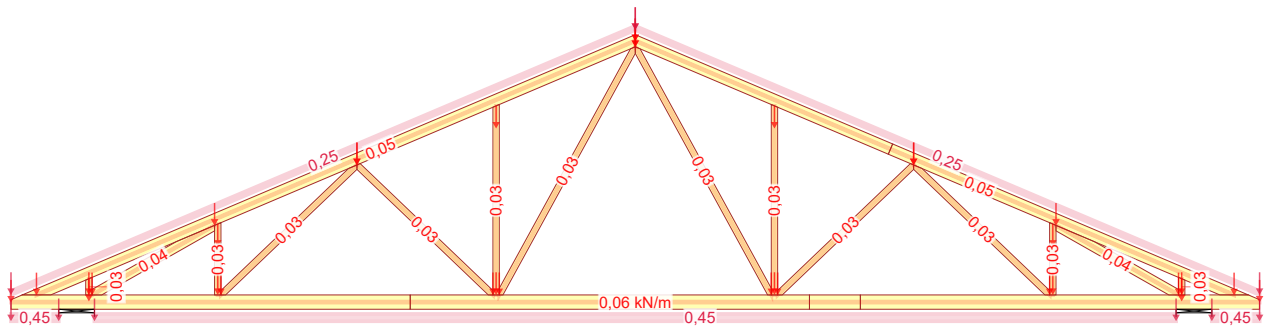
Situace	Prvek Styčnický	Kombinace zatížení	Deformace Vertikální mm	Deformace Horizontální mm
Winst	s5-16	1082:13:1	10	2,1
Winst	s5	1082:13:1	10	2,1
Winst	s5-s4	1082:13:1	9,9	1,8
Winst	14-15	1082:9:1	10	1,3
Winst	s1-5	1082:9:1	9,5	2,6
Winst	s3	1082:9:1	9,7	0,9
Wfin	s5-16	1082:13:2	13	2,6
Wfin	s5	1082:13:2	13	2,6
Wfin	s5-s4	1082:13:2	12,9	2,3
Wfin	14-15	1082:9:2	12,8	1,6
Wfin	s3	1082:9:2	12,6	1,1
Wfin	s3-13	1082:9:2	12,7	0,9
Wnet,fin	s5-16	1082:13:3	13	2,6

Max. deformace (Mezní stav použitelnosti)

Typ zatěžovacího stavu: Kombinovaně

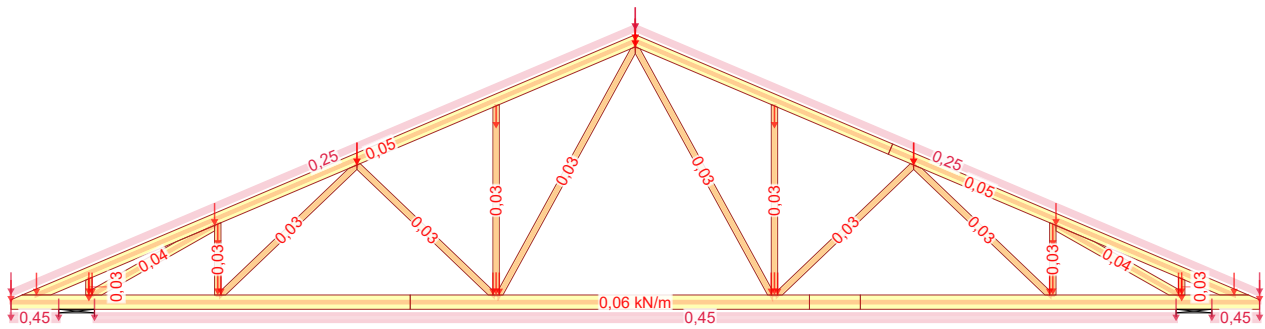
Situace	Prvek Stýčníky	Kombinace zatížení	Deformace	Deformace
			Vertikální mm	Horizontální mm
Wnet,fin	s5	1082:13:3	13	2,6
Wnet,fin	s5-s4	1082:13:3	12,9	2,3
Wnet,fin	14-15	1082:9:3	12,8	1,6
Wnet,fin	s3	1082:9:3	12,6	1,1
Wnet,fin	s3-13	1082:9:3	12,7	0,9

Stálé
Vlastní hmotnost



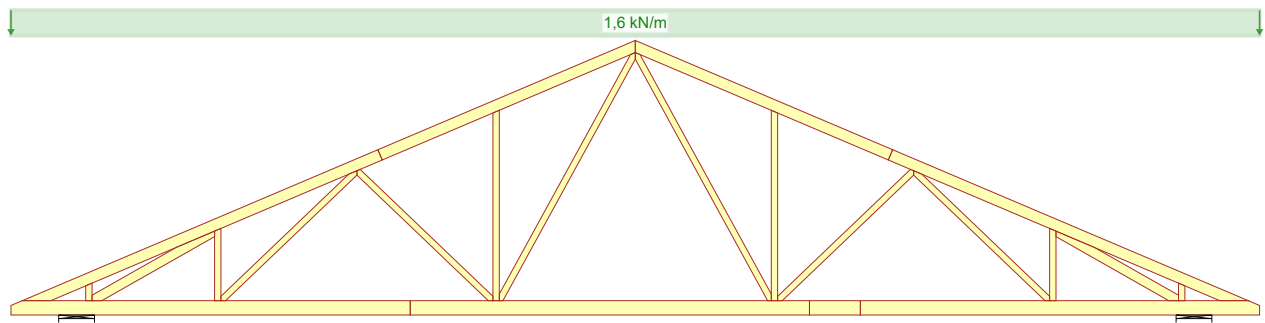
Stálé

Stálé
Vlastní hmotnost



Stálé (Zdvih)

Zatížení sněhem



Rovnoměrný sníh

ČÍSLO ZAKÁZKY
25BRUHAS
OZNAČENÍ VAZNÍKU
S2

18.01.2025 - 12:41
2024.1d (f8ab3df)

ČÍSLO VÝKRESU |

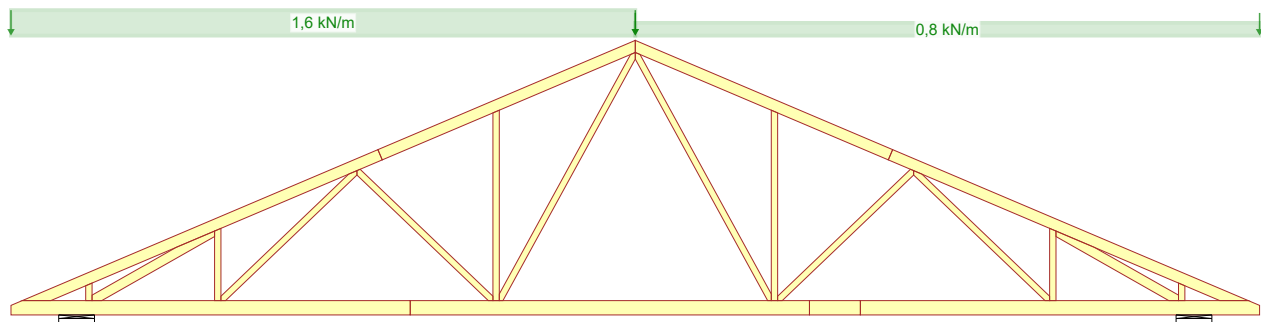
KRESLIL: MU

ZATĚŽOVACÍ STAVY

STRANA 1/10

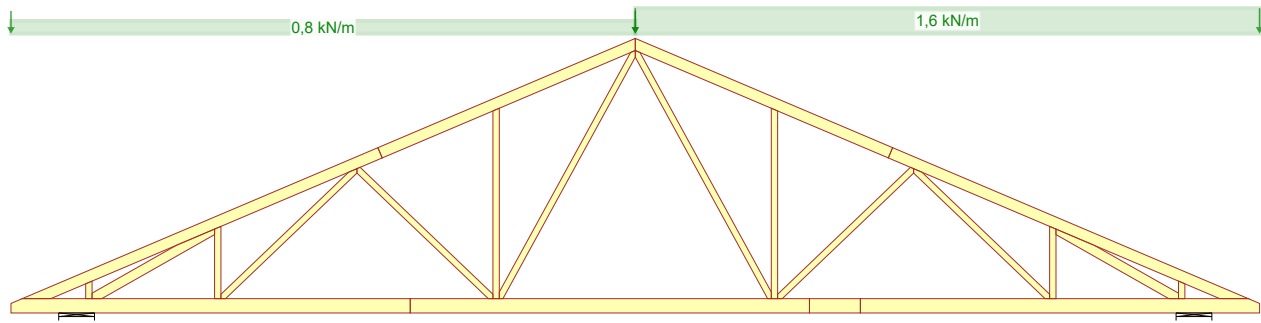
REG.

Zatížení sněhem



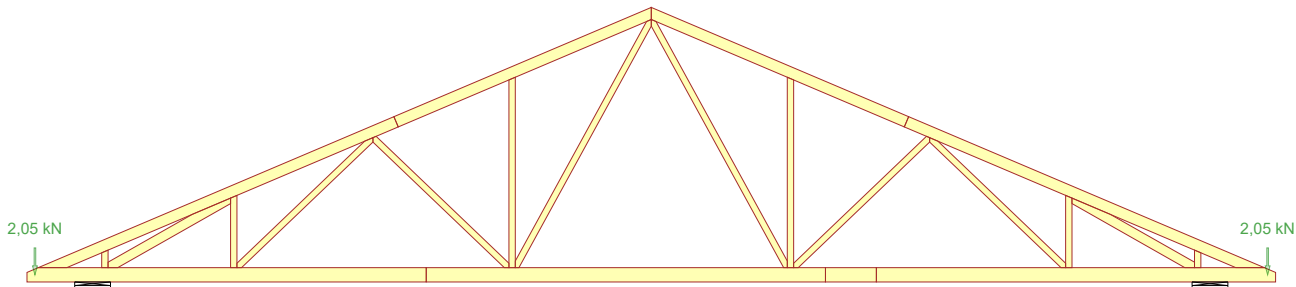
Sníh vlevo (μ_1 levý, $0,5\mu_1$ pravý)

Zatížení sněhem



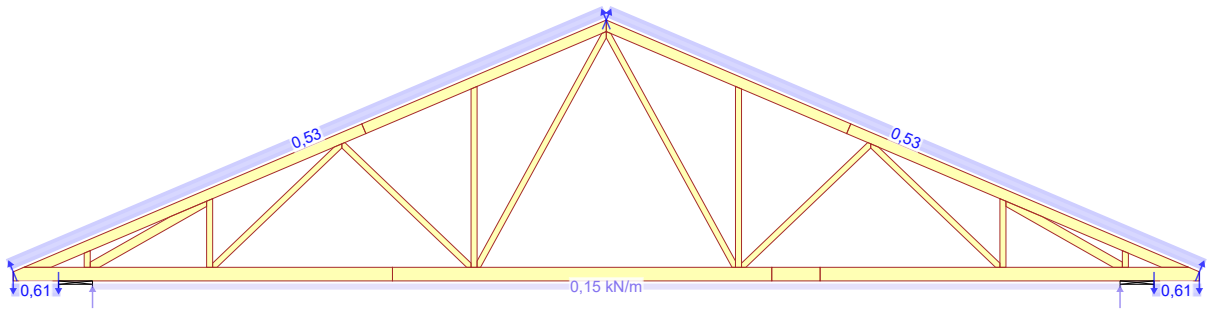
Sníh vpravo (μ_1 pravý, $0,5\mu_1$ levý)

Sníh převalsý přes okraj střechy



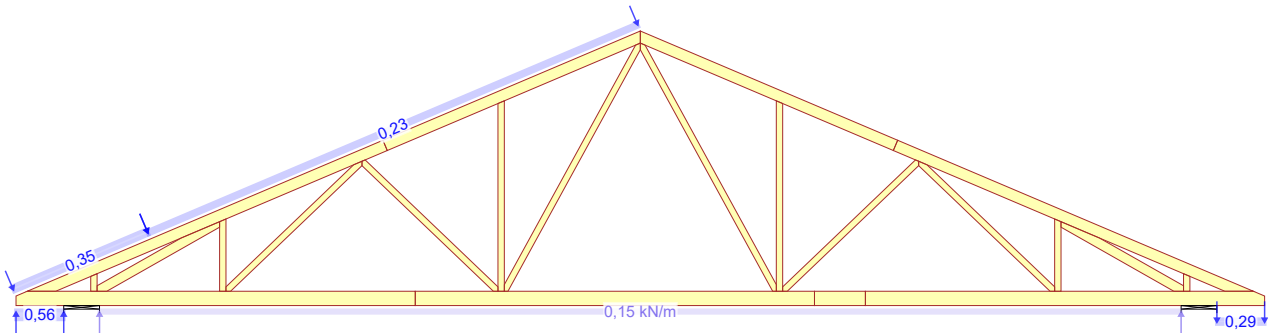
Sníh převalsý přes okraj střechy

Zatížení větrem



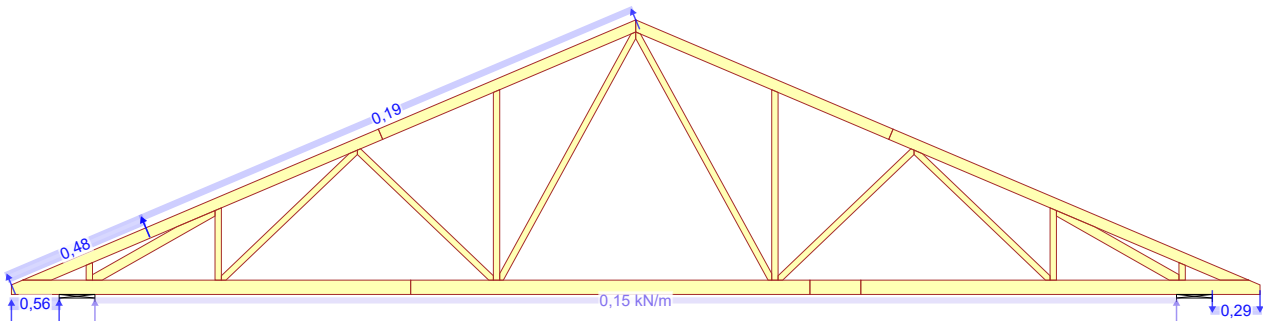
Vítr na štít

Zatížení větrem



Vítr zleva (tlak, varianta 1)

Zatížení větrem



Vítr zleva (tlak, varianta 2)

ČÍSLO ZAKÁZKY
25BRUHAS
OZNAČENÍ VAZNÍKU
S2

18.01.2025 - 12:41
2024.1d (f8ab3df)

ČÍSLO VÝKRESU |

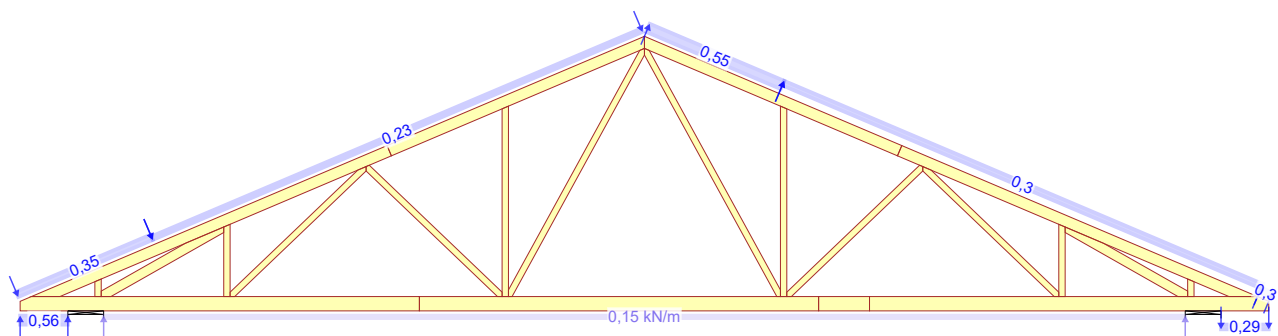
KRESLIL: MU

ZATĚŽOVACÍ STAVY

STRANA 3/10

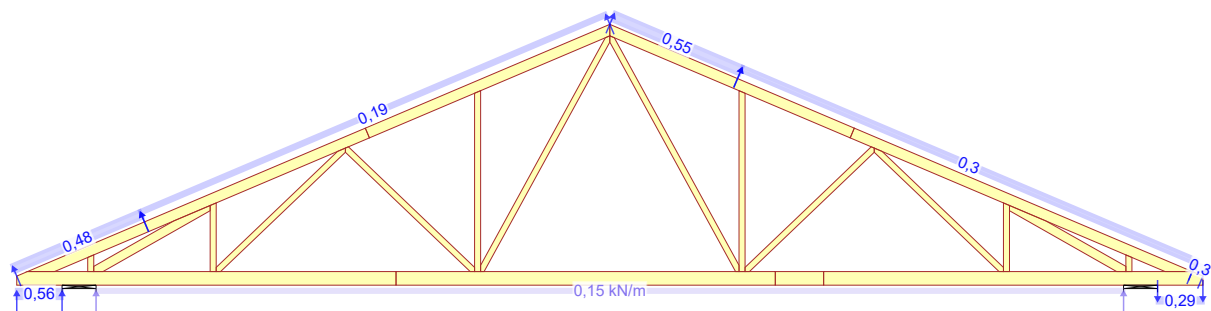
REG.

Zatížení větrem



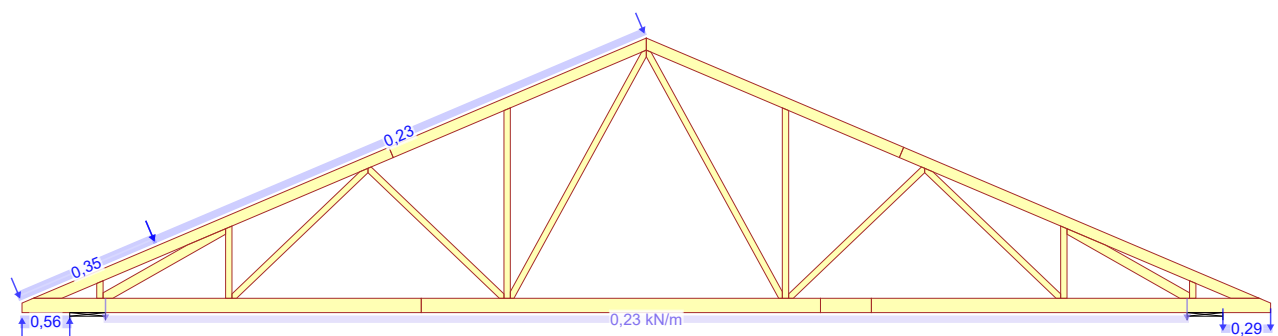
Vítr zleva (tlak, varianta 3)

Zatížení větrem



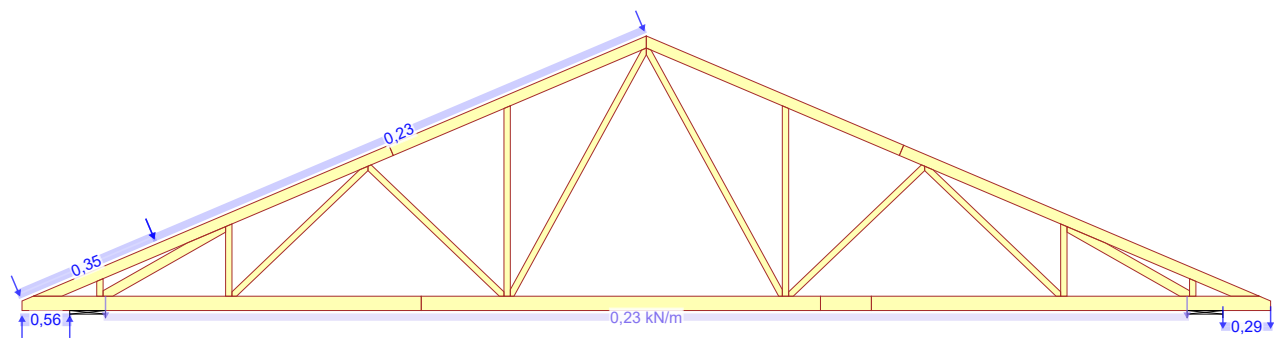
Vítr zleva (tlak, varianta 4)

Zatížení větrem



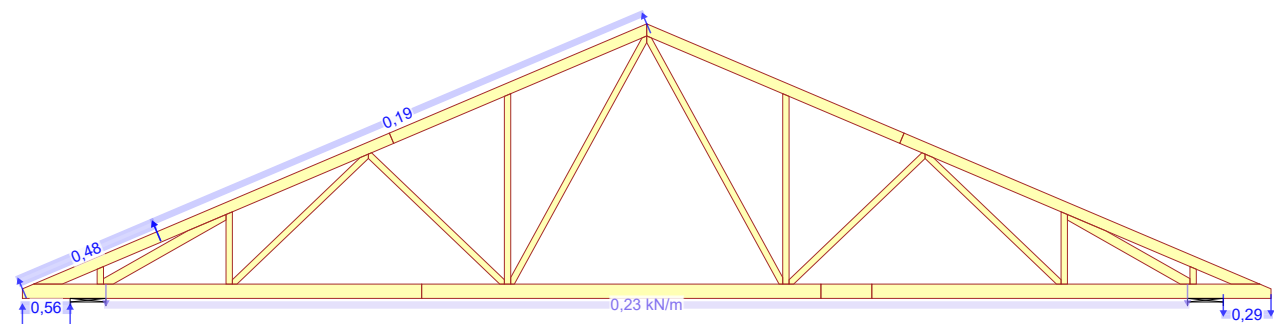
Vítr vlevo (tlak)

Zatížení větrem



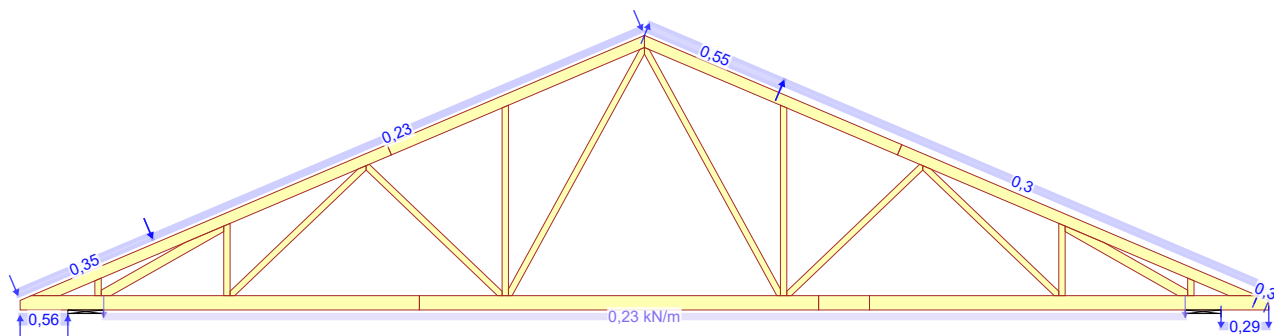
Vítr zleva (sání, varianta 1)

Zatížení větrem



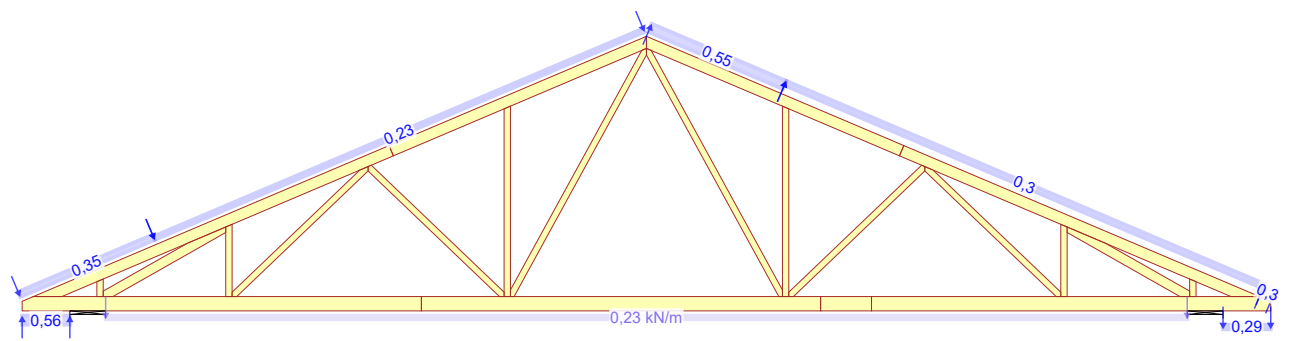
Vítr zleva (sání, varianta 2)

Zatížení větrem



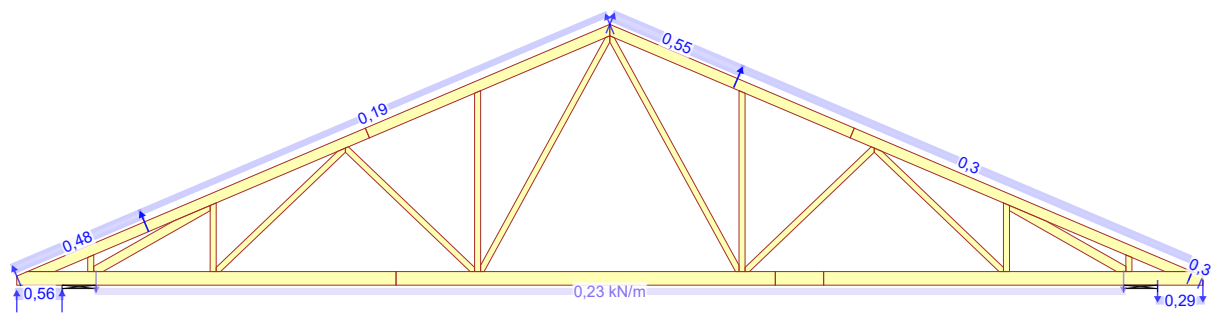
Vítr zleva (sání vpravo)

Zatížení větrem



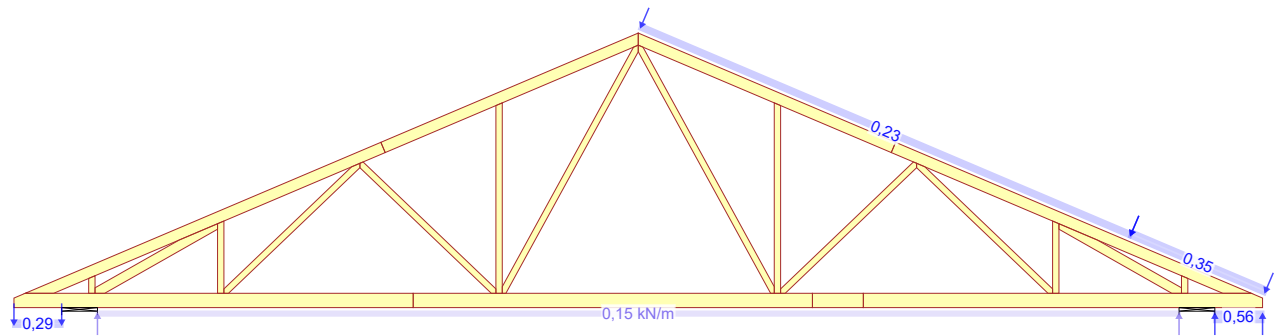
Vítr zleva (sání, varianta 3)

Zatížení větrem



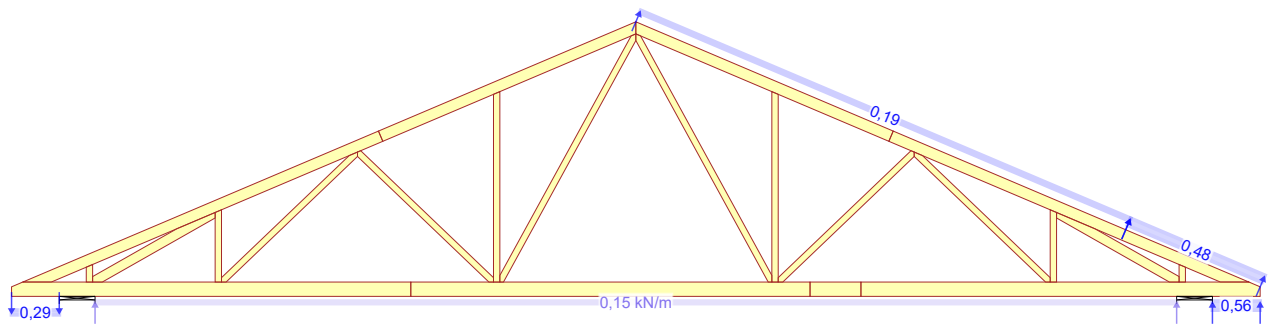
Vítr zleva (sání, varianta 4)

Zatížení větrem



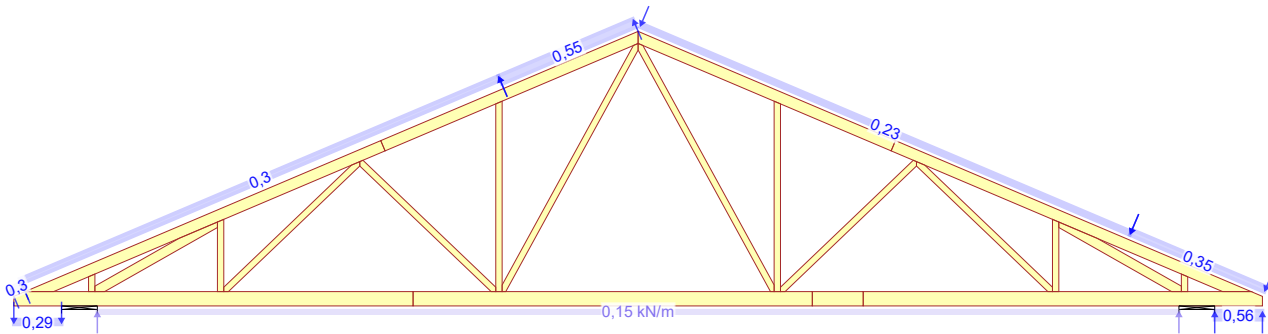
Vítr zprava (tlak, varianta 1)

Zatížení větrem



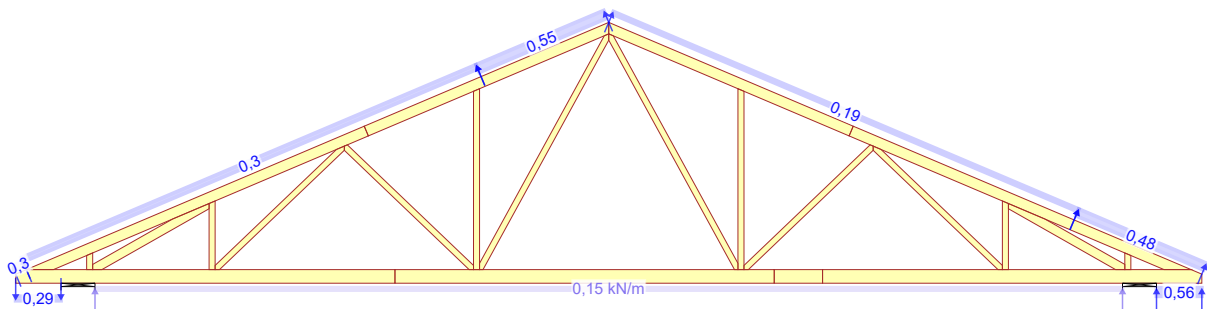
Vítr zprava (tlak, varianta 2)

Zatížení větrem



Vítr zprava (tlak, varianta 3)

Zatížení větrem



Vítr zprava (tlak, varianta 4)

ČÍSLO ZAKÁZKY
25BRUHAS
OZNAČENÍ VAZNÍKU
S2

18.01.2025 - 12:41
2024.1d (f8ab3df)

ČÍSLO VÝKRESU |

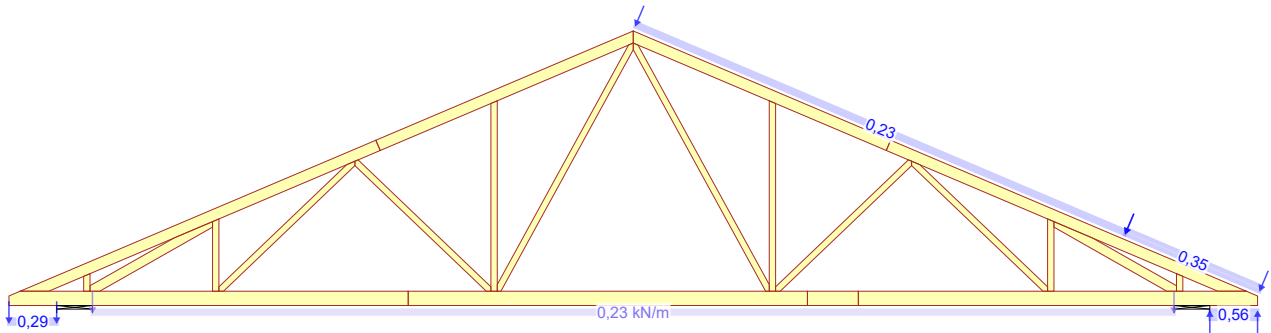
KRESLIL: MU

ZATĚŽOVACÍ STAVY

STRANA 7/10

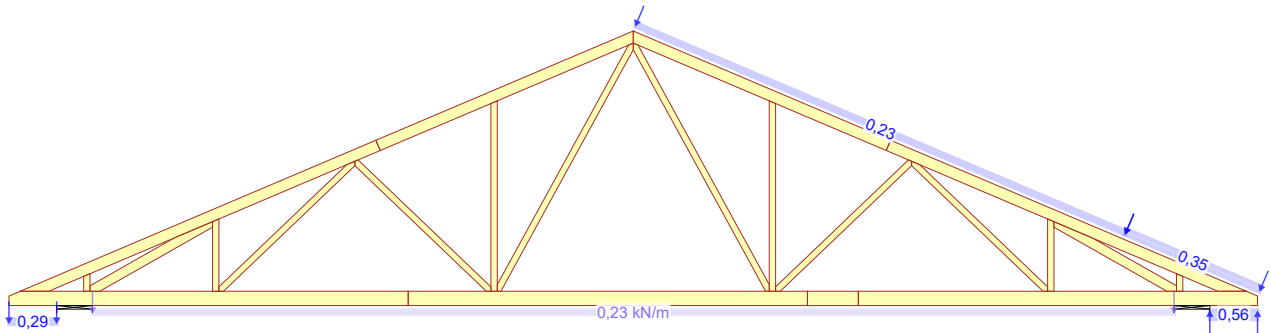
REG.

Zatížení větrem



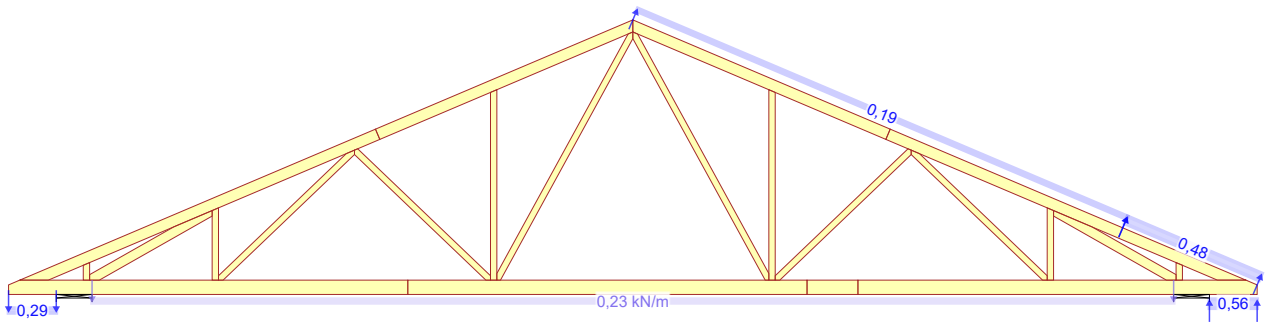
Vítr zprava (tlak)

Zatížení větrem



Vítr zprava (sání, permutace 1)

Zatížení větrem



Vítr zprava (sání, permutace 2)

ČÍSLO ZAKÁZKY
25BRUHAS
OZNAČENÍ VAZNÍKU
S2

18.01.2025 - 12:41
2024.1d (f8ab3df)

ČÍSLO VÝKRESU |

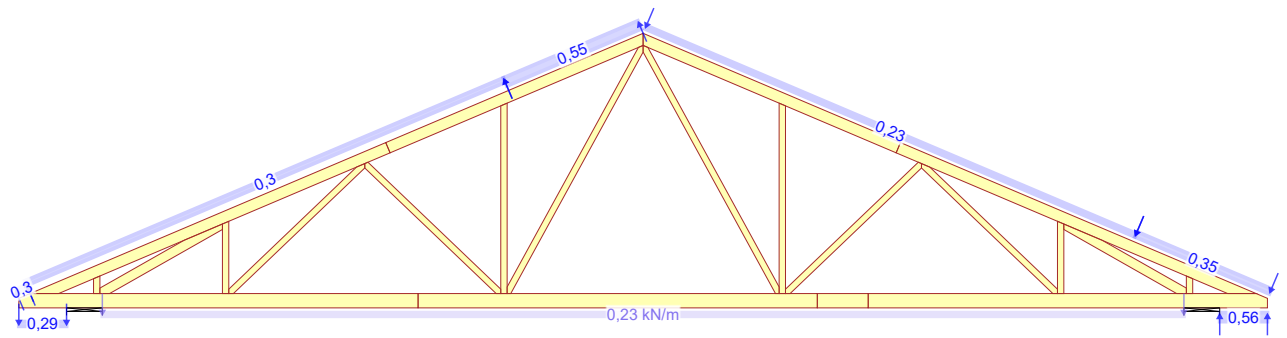
KRESLIL: MU

ZATĚŽOVACÍ STAVY

STRANA 8/10

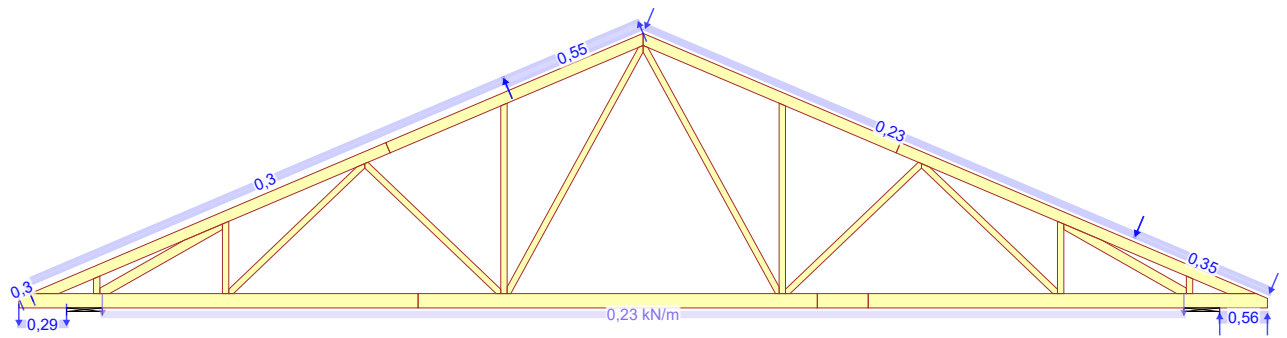
REG.

Zatížení větrem



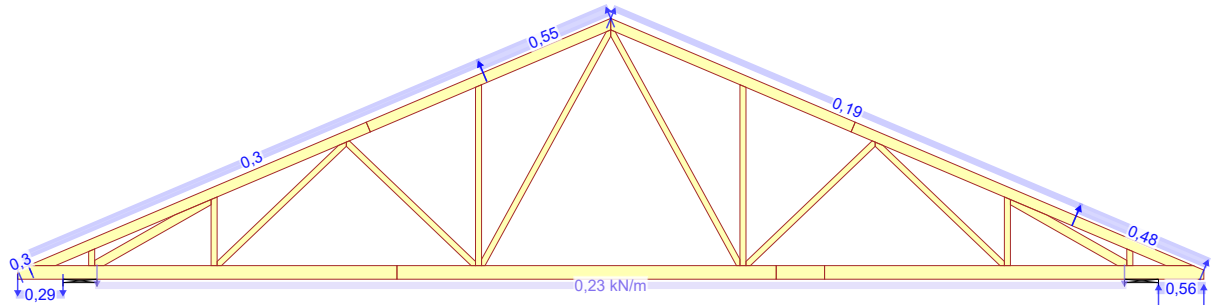
Vítr zprava (sání vlevo)

Zatížení větrem



Vítr zprava (sání, permutace 3)

Zatížení větrem



Vítr zprava (sání, permutace 4)

ČÍSLO ZAKÁZKY
25BRUHAS
OZNAČENÍ VAZNÍKU
S2

18.01.2025 - 12:41
2024.1d (f8ab3df)

ČÍSLO VÝKRESU |

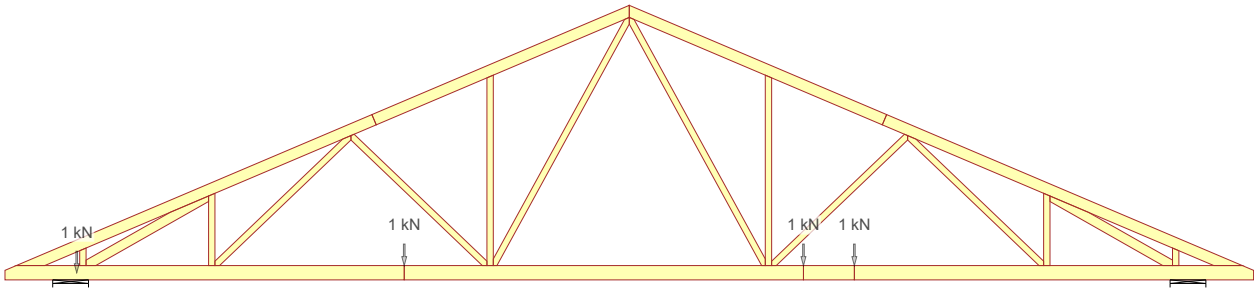
KRESLIL: MU

ZATĚŽOVACÍ STAVY

STRANA 9/10

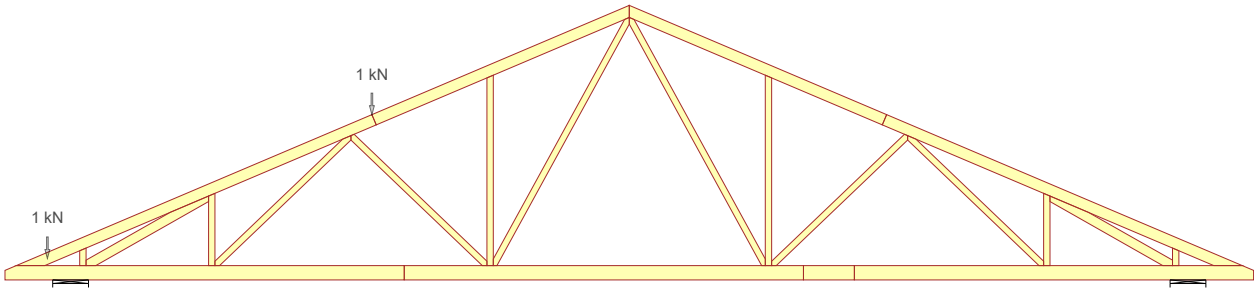
REG.

Montážní zatížení



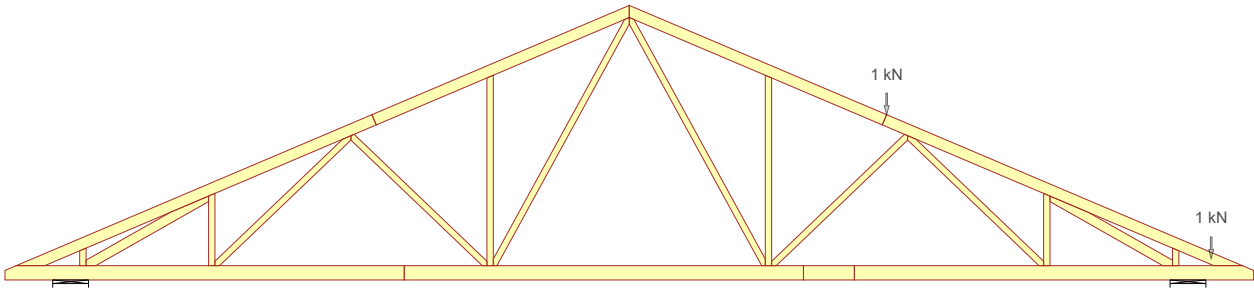
Montážní zatížení na dolním pase

Montážní zatížení



Montážní zatížení na levém horním pase

Montážní zatížení



Montážní zatížení na pravém horním pase